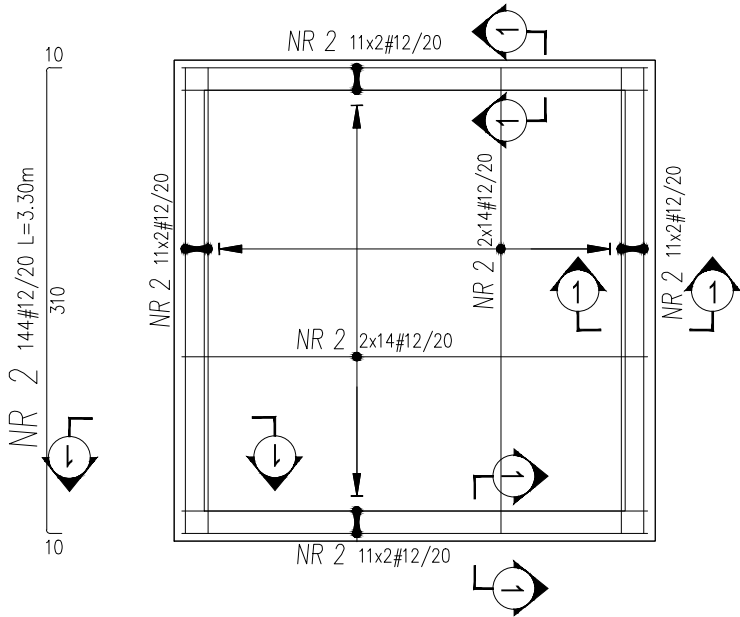
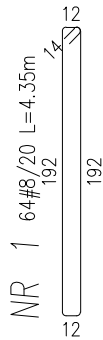
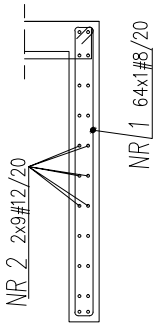


1 - 1
1:50



Wykaz stali

POZ.	#[mm]	Szt.	L[m]	8	12	UWAGI...
1	8	64	4.35	278.40		patrz rysunek
2	12	144	3.30		475.20	patrz rysunek
			[m]	278.40	475.20	suma dlugosci
			[kg/m]	0.395	0.888	ciezar jedn.
			[kg]	109.97	421.98	ciezar sum.
			[kg]		531.95	ciezar calk.

Odbiór wykopu fundamentowego przez uprawnionego geotechnika, który wpisem do dzinnika budowy potwierdzi założone w opracowaniu parametry podłoża gruntowego.

UWAGI:

- Beton C25/30 (B30)
- Stal Rb500W lub B500SP EPSTAL
- Płyta gr. 30cm.
- Otulina 5cm.
- Wymiary na rysunku podano w [cm].

TEMAT:				
MAUZOLEUM MARTYROLOGII WSI POLSKICH WRAZ Z ZAGOSPODAROWANIEM TERENU				
LOKALIZACJA:				
MICHNIÓW DZIAŁKI NR EW. 297,298,299,300,301,302				
INWESTOR:				
MUZEUM WSI KIELECKIEJ UL. JANA PAWŁA II 6 25-025 KIELCE				
GENERALNY PROJEKTANT:				
		NIZIO DESIGN INTERNATIONAL MIROSLAW NIZIO UL. INŻYNIERSKA 3 / 4 03-410 WARSZAWA		
KONSTRUKCJA				
		KOC PROJEKT zbyszek_koc@koc-projekt.com.pl 05-091 Zabki, ul. Sikorskiego 53a tel: (22) 211 14 61 kom. 504 035 586		
PROJEKTANCI:				PODPIS:
inż. Zbigniew Koc upr. nr MAZ/0129/PWOK/06				
ZESPÓŁ PROJEKTOWY:				
inż. Justyna Połczyńska				
inż. Jarosław Korczak				
SPRAWDZAJĄCY:				
mgr inż. Cezary Koc upr. nr MAZ/0134/PWOK/06				
FAZA PROJEKTU:				
PROJEKT BUDOWLANO-WYKONAWCZY				
TREŚĆ RYSUNKU:				
Fundament pod pomnik				
SKALA:		DATA.:		
1:100 1:50 1:10		9-06-2014		
TEMAT:	BRANŻA:	GRUPA:	NR RYS.:	REWIZJA:
MWP	K	01	45	00